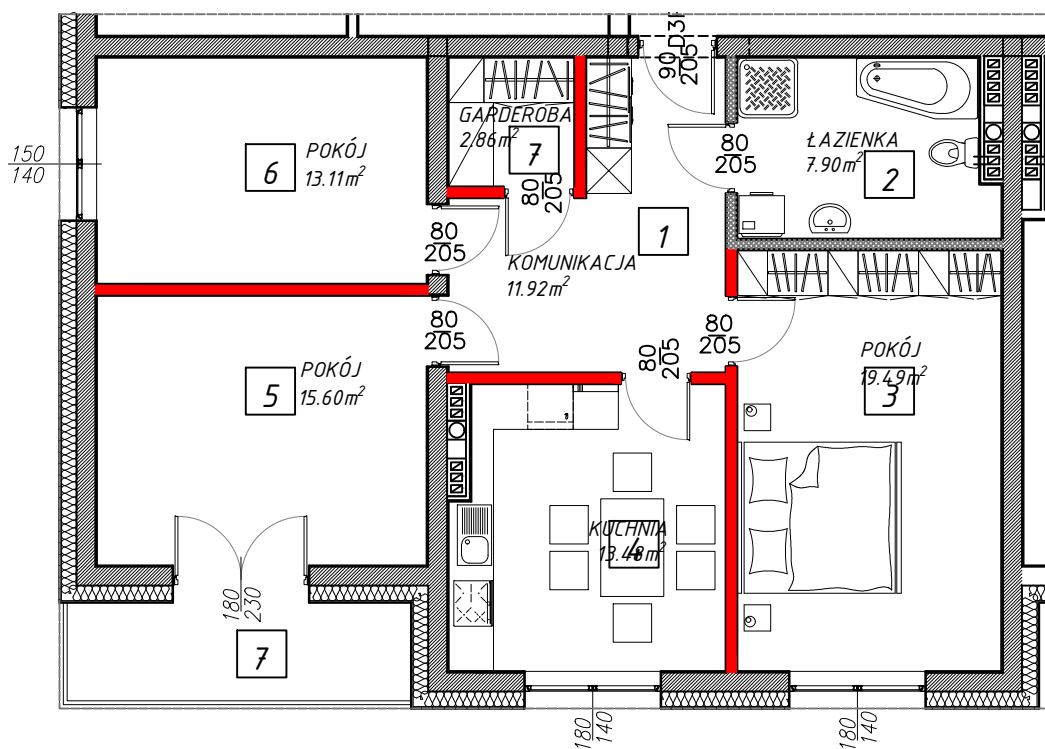





## II PIĘTRO- MIESZKANIE NR 8



II PIĘTRO		
MIESZKANIE 8		
	FUNKCJA	METRAŻ
1	Komunikacja	11,92m <sup>2</sup>
2	Łazienka	7,90m <sup>2</sup>
3	Pokój	19,49m <sup>2</sup>
4	Kuchnia	13,48m <sup>2</sup>
5	Pokój	15,60m <sup>2</sup>
6	Pokój	13,11m <sup>2</sup>
7	Garderoba	2,86m <sup>2</sup>
	Razem:	<b>84,36m<sup>2</sup></b>
8	Balkon	6,51m <sup>2</sup>

	Ściany nośne
	Ścianki działowe nadające się do demontażu
	Ścianki działowe obudowa łazienki

